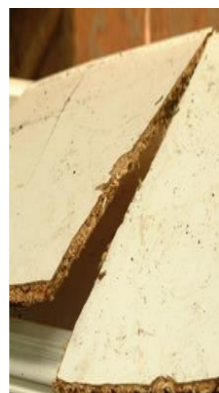


Bouw- en sloopafval

- Wel**
- * Plastic
 - * Kunststoffen
 - * Sloop hout/Afval hout
 - * Geplastificeerd hout
 - * Zachtboard
 - * Laminaat
- Niet**
- * Asbesthoudend of asbestgeïmpregneerd materiaal
 - * Gevaarlijk afval/klein chemisch afval
 - * Dakleer
 - * Bruin en witgoed
 - * Accu's

- * Metalen (ferro en non-ferro)
 - * Gipshoudend materiaal
 - * Geïmpregneerd hout
 - * Vezelplaat
 - * Gips + glasbetonblokken
 - * Spaanplaat
- * Grond
 - * Autobanden/technisch rubber
 - * Huishoudelijk afval, huisraad en meubilair
 - * Puin (met roet of olie)
 - * Bielzen



Grond

- Wel**
- * Visueel schone grond
 - * Visueel schone zand
 - * Tuinaarde
- Niet**
- * Grond afkomstig van saneringen
 - * Boomstronken en/of stobben
 - * Bodemvreemd materiaal
 - * Vervuiling door vloeistoffen (olie, oplosmiddelen e.d.)



Hout A

- Wel**
- * Massief onbehandeld hout
 - * Pallet hout
- Niet**
- * Snoeihout
 - * Hardhout
 - * Zachtboard
 - * Geplastificeerd hout



Hout B

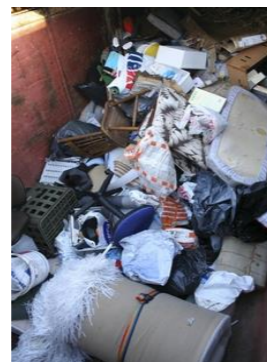
- Wel**
- * Geveerd Hout
 - * Spaanplaat
- Niet**
- * Hardhout
 - * Verduurzaamd hout
 - * Geïmpregneerd hout



Grof huishoudelijk afval

- Wel**
- * Huisraad (meubels e.d.)
 - * Plastic
 - * Kunststoffen
- Niet**
- * Asbesthoudend of asbestgeïmpregneerd materiaal
 - * Gevaarlijk afval/klein chemisch afval
 - * Dakleer

- * Tapijt
- * Metalen (ferro en non-ferro)
- * Steenachtig materiaal (aardewerk)
- * Koelkast/diepvries
- * Accu's
- * Grond
- * Bielzen
- * Puin



Puin

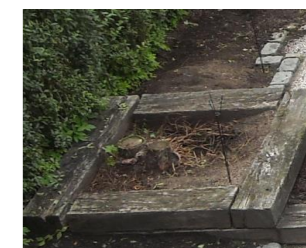
- Wel**
- * Baksteen/Metselwerk
 - * Beton
 - * Klinkers
- Niet**
- * Gips en gasbeton
 - * Asbesthoudend
 - * Asphalt
 - * Grind met dakleer

- * Harde steensoorten
- * Keramische producten (wasbak, toilet)pot)
- * Kalkzandsteen
- * Grond
- * Vervuiling van niet steenachtige materialen o.a. papier, plastic, kunststoffen en hout
- * Gevaarlijk/chemisch afval



Hout C

- Wel**
- * Bielzen
 - * Bitumen
 - * Grind met dakleer
- Niet**
- * Teerpalen
 - * Dakleer



Astalt

- Wel**
- * Asphalt teerhoudend
- Niet**
- * Teerhoudend asphalt (> 50 mg/kg d.s.)

- * Asphalt



Snoeiafval

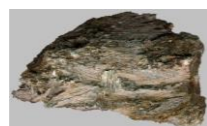
- Wel**
- * Takken
 - * Struiken
- Niet**
- * Verbrand hout
 - * Verrot hout
 - * Tuin hout

- * Schoffelaafval
- * Stronken/stammen
- * Geïmpregneerd hout
- * Hout met aanhechtingen van niet hout producten



Asbest houdend materiaal

- Wel**
- * Asbest afval verpakt (volgens asbest voorschriften)
 - * Asbest houdend bouw-sloopafval
- Niet**
- * Gevaarlijk afval (anders dan asbest)



Afval breng punt
Stobbenbroekerweg 16 Raalte
Telefoonnummer: 0572-352250

Openingstijden

Ma	: 7:00 - 18:00 uur
Di	: 7:00 - 18:00 uur
Wo	: 7:00 - 18:00 uur
Do	: 7:00 - 18:00 uur
Vr	: 7:00 - 18:00 uur
Za	: 8:00 - 16:30 uur
Zo	: Gesloten

Hoogeboom Raalte

Kantoor: Boeierstraat 5, Raalte **Recycling** Stobbenbroekerweg 16 Raalte T 0572 35 22 50 W www.hoogeboom-raalte.nl



Dit is een samenvatting van ons afval acceptatiereglement voor verdere informatie of toevoegingen verwijzen wij u naar onze algemene voorwaarden afval acceptatiereglement.